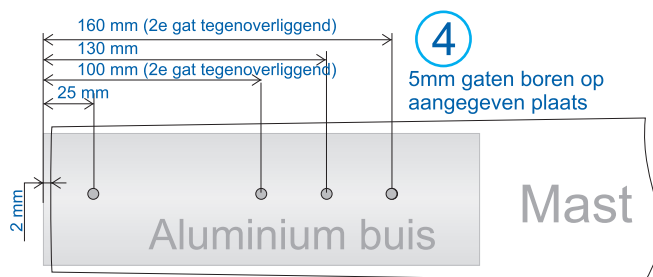
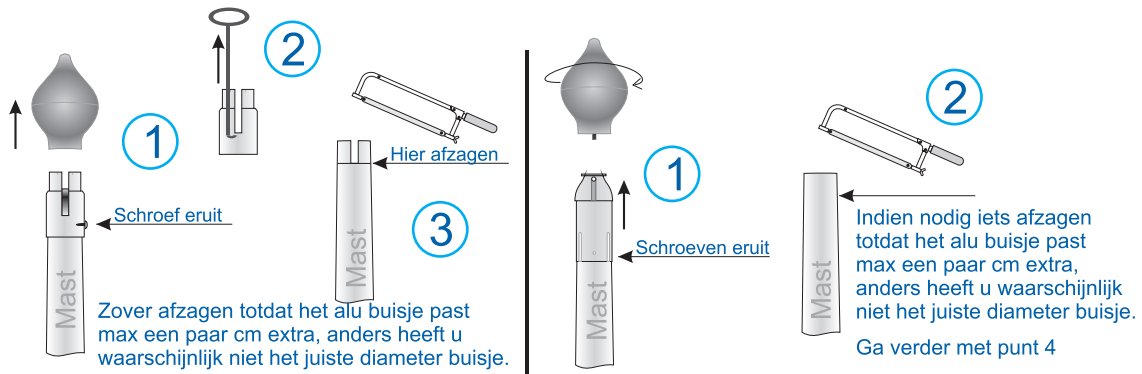
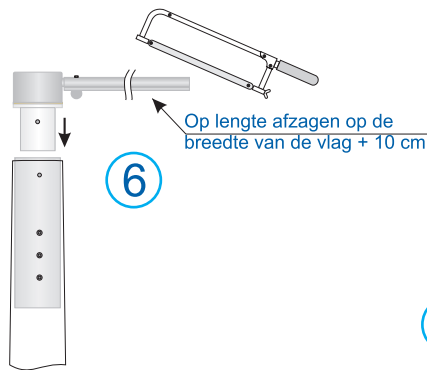
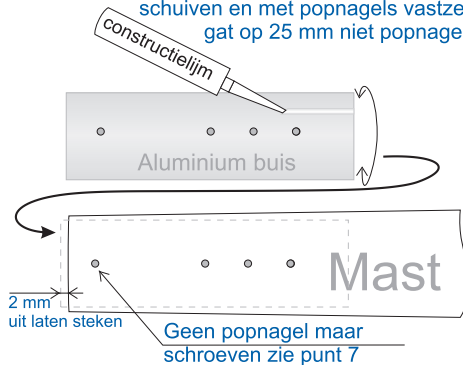


Montageinstructie vaste banier



5 Alu buis rondom voldoende inspuiten met constructie lijm, daarna met ronddraaiende bewegingen in de mast schuiven en met popnagels vastzetten gat op 25 mm niet popnagelen.



8 Banier om de uithouder schuiven, bovenste leuwer in het oogje haken

9 Banierbandjes om de mast en in de leuwer klikken

10 Ring om de mast vastzetten (zie 8) en daarna onderaan de vlag vastklikken.